

# Réalisation d'un Nichoir-contrôle pour frelons asiatiques



# Débit

**Planche:** sapin brut de sciage

Épaisseur: 20 mm

Largeur : 220 mm

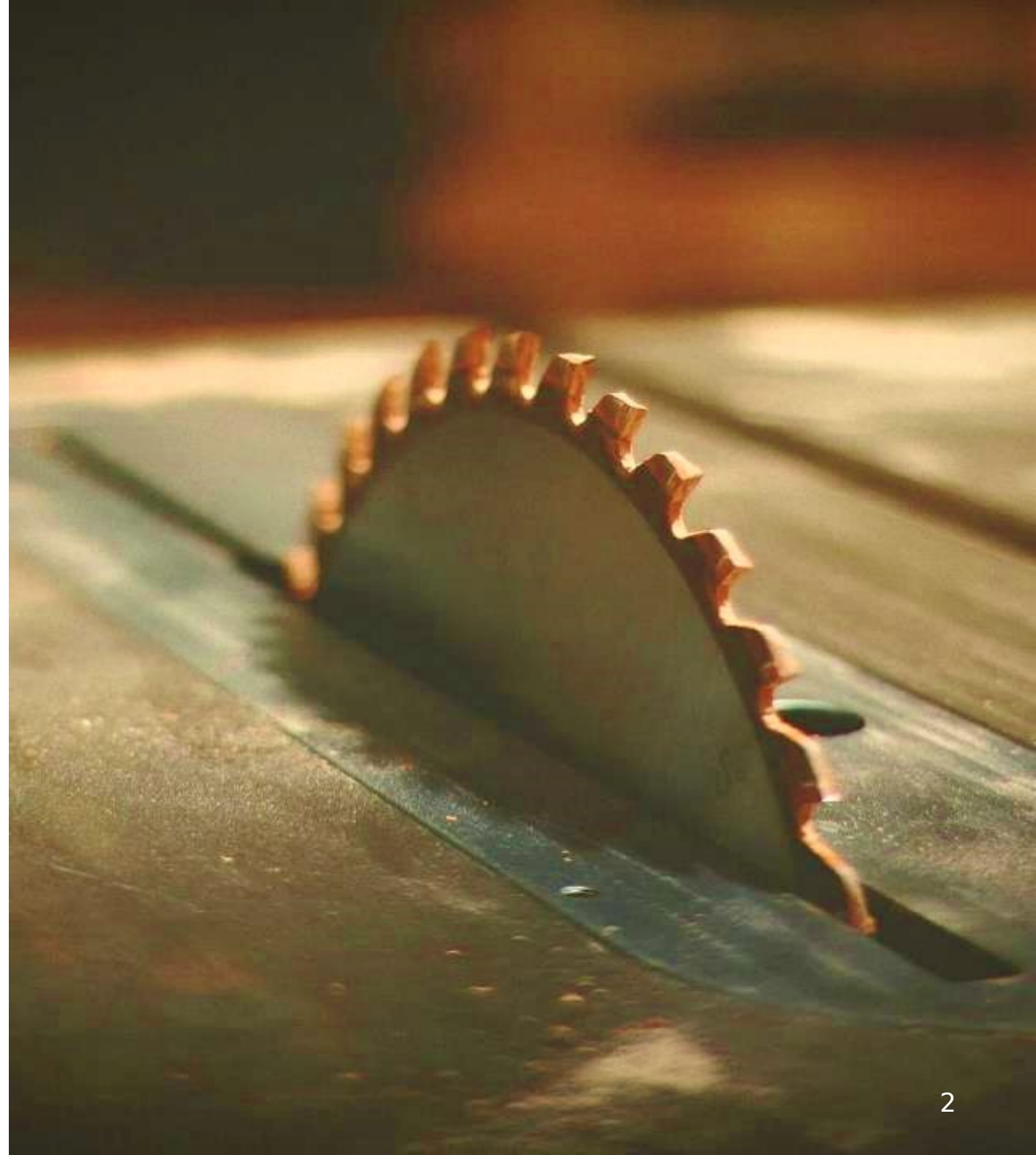
Longueur : ~1455 mm + largeurs de coupes

---

**Fond:** Pavatex ou autre selon vos disponibilités (plexi, grille à reines, etc)

Épaisseur: 4 mm

Largeur: 240 mm

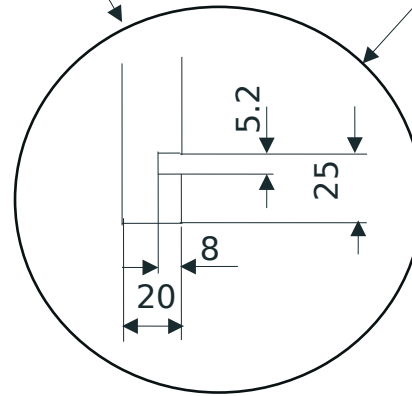
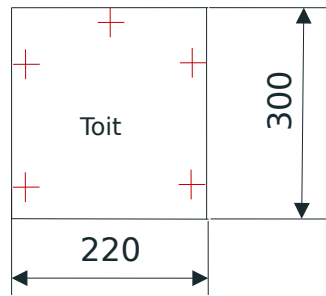
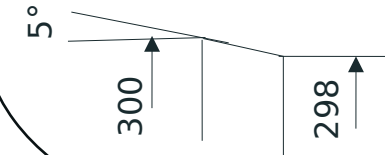
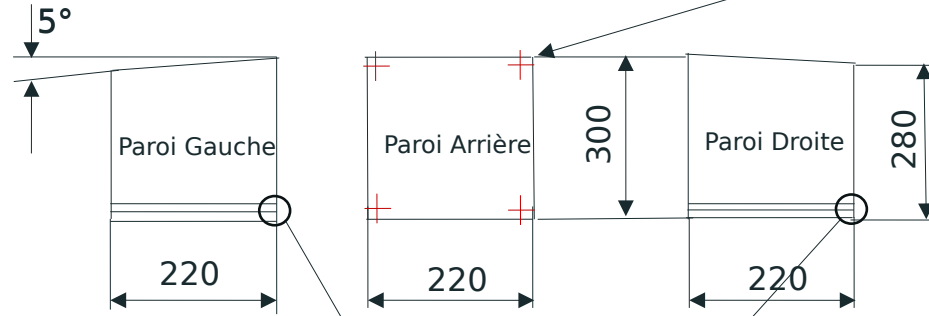
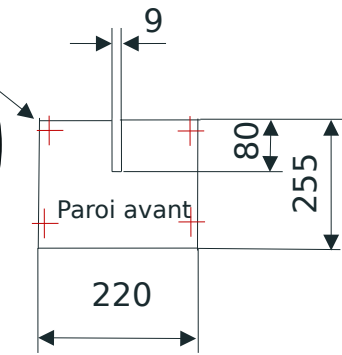


# Plans

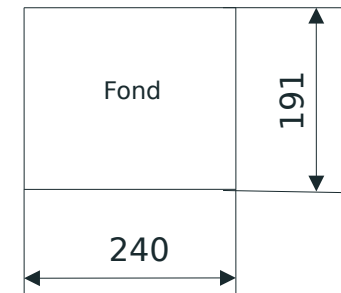
Épaisseur de planche 20 mm

Détail de l'épaisseur de la paroi arrière cotes de hauteur

Détail de l'épaisseur de la paroi avant cote



Épaisseur du fond 4 mm



+ Emplacement des vises

Libre a vous de trouver un système pour la fixation

# Dimensions

	Épaisseur	Longueur	Largeur	Remarques	Visserie
Toit	20	220	300		5
Paroi droite	20	220	300	Pente 5° Coté intérieur rainure 5.2 x 8 sur toute la longueur	0
Paroi gauche	20	220	300	Pente 5° Coté intérieur rainure 5.2 x 8 sur toute la longueur	0
Paroi arrière	20	220	220		4
Paroi avant	20	220	255	Ouverture de 9 mm au centre sur une hauteur de 80mm	4
Fond	4	191	240		0
	Type	Quantité	Dimmensions		
Visserie	Vissés à bois	13	3.5 x 40		